

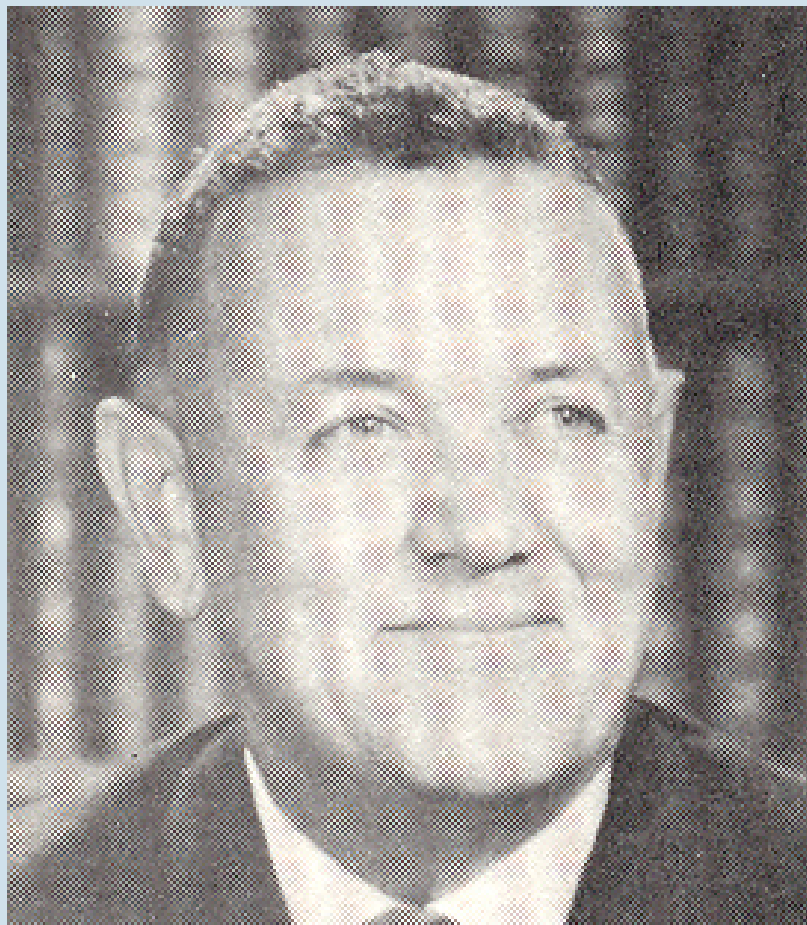
H&N продолжая традиции
прогрессивной генетики птицы начиная
с 1945



- История
- Структура компании
- Доли рынка / Продажи
- Стратегия развития
- Племенная работа
- Продукты



Артур Хейсдорф (Arthur Heisdorf): Пионер современной селекции птицы



THE KEY TO PROFIT

Артур Хейсдорф (Arthur Heisdorf): Пионер современной селекции птицы



- После окончания II Мировой Войны проданы промышленные цыплята чистых линий Бел. Леггорна
- Кроссы различных пород превзошли чистые линии
- Начало программы разведения чистых линий для производства кроссов промышленного стада
- Наилучшая комбинация линий: “Ник Чик”
- Рекуррентный взаимный отбор (PRS)

Отбор внутри семьи на основании информации по кроссу и чистым линиям



Артур Хейсдорф (Arthur Heisdorf): Пионер современной селекции птицы

H&N
International



THE KEY TO PROFIT

История



- 1945: Основал собственную племенную компанию в Сиэтле, США
- 1947: Артур и Берт Хеисдорф и Клиф Нельсон стали партнерами
- 1959: Ломанн: заключает соглашение по селекции несушек с Heisdorf & Nelson (H&N)
- 1966: Хеисдорф продает бизнес компании Pfizer
- 1978: Спустя 20 лет, лицензионное соглашение с H&N закончено. Ломанн начинает собственную племенную программу со стадом H&N: Lohmann Selected Leghorn (ЛСЛ)
- 1978: Lohmann AG покупает Hy-Line у компании Pioneer
- 1985: Wesjohann Bros. купили Lohmann AG
- 1987: Lohmann-Wesjohann покупает H&N у Pfizer
- 1997: H&N племенная программа переведена из США в Германию



Происхождение названия “H&N”



- 1947: Heisdorf и братья Nelson стали партнерами
- 1952: Heisdorf покупает долю Nelsons
- 1955: Компания называется Heisdorf & Nelson Farms Inc.



Важные вехи



- 1956: Основана исследовательская лаборатория болезней птиц
- 1957: Электронная обработка данных селекционной программы
- 1968: Начинается работа по искоренению LL
- 1969: Искоренение Mg из линий H&N
- 1970: Начало программы вакцинации против MD
- 2002: Новый инкубатор в Доруме возле Куксхавена
- 2003: Специальный комбикормовый завод начинает работу по соседству с новым инкубатором
- 2005: Инвестиции в новую ПРР ферму по выращиванию в Канаде
- 2006: Инвестиции в новый РС инкубатор в Канаде

Строгая изоляция и контроль для устранения угроз заболеваний.



Важные вехи



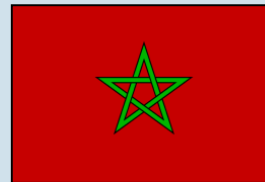
Команда отдела продаж и сервиса



Mr. Rich Wall



Pavel Bogatkin



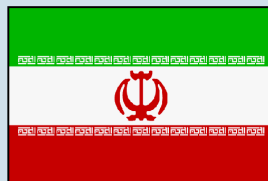
Mohammed Chairi



Dr. Gilbert Cervantes



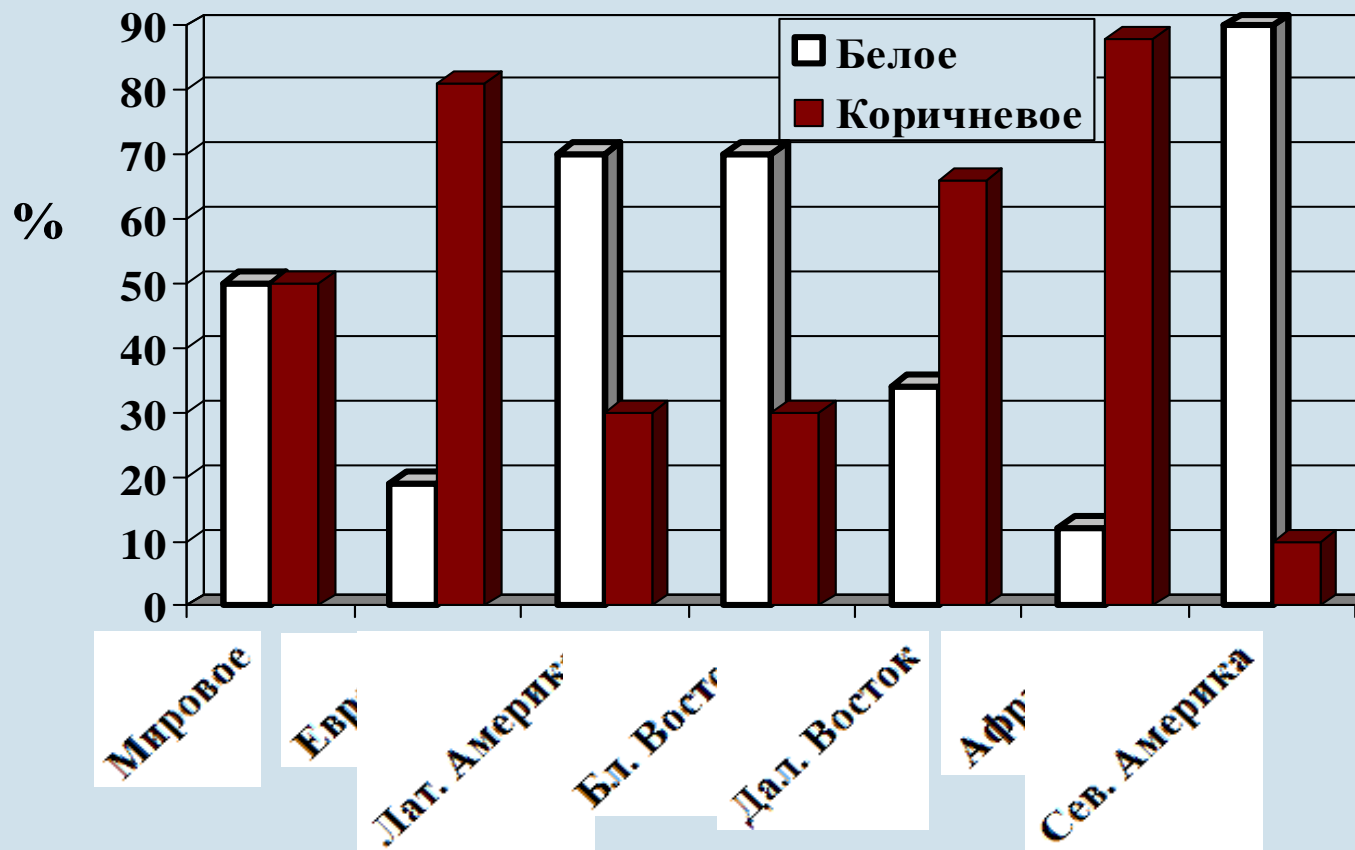
Dr. Ronald Trenchi



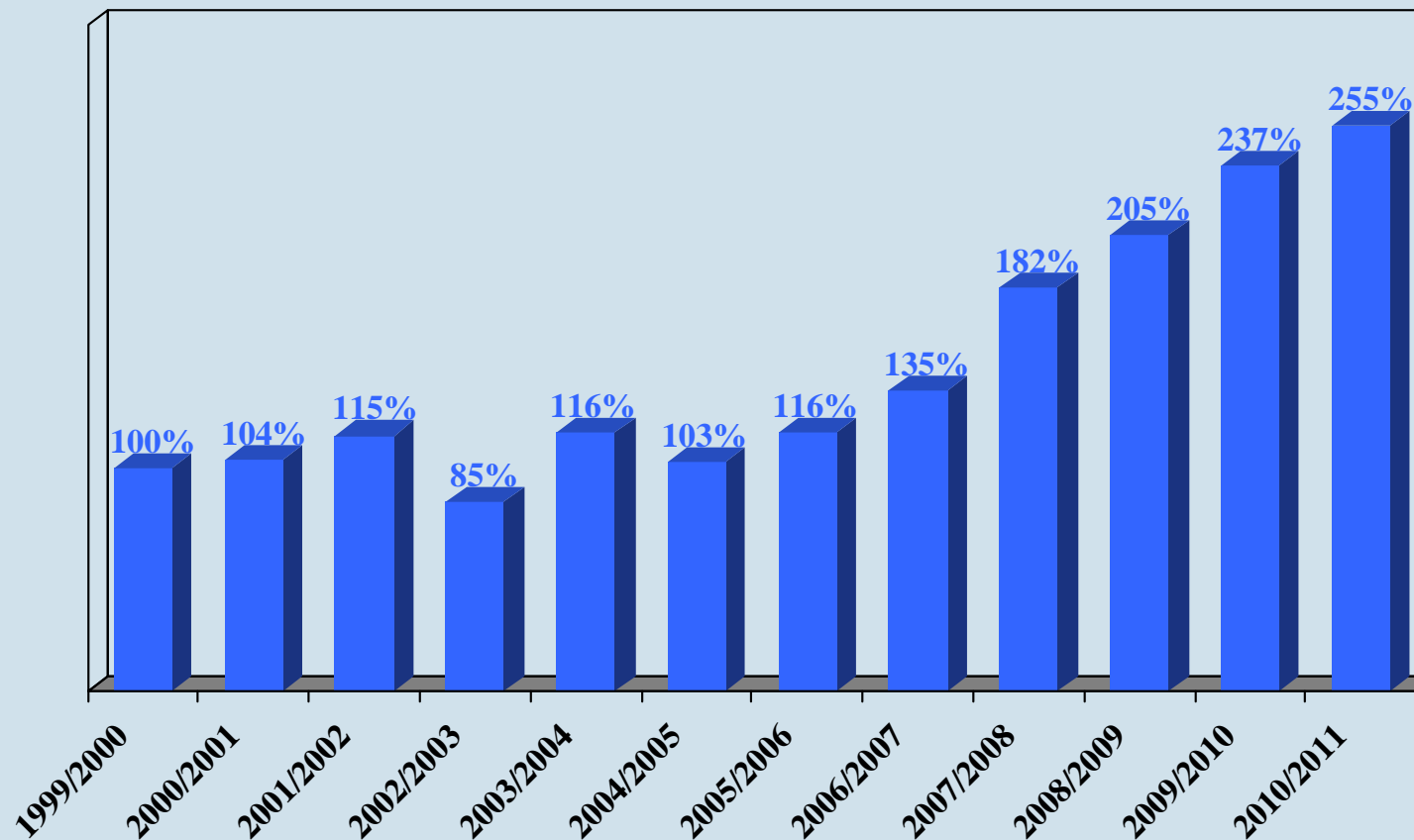
Dr. Atoussa Mazaheri



Доли рынка / Продажи Рынок яйца – Коричн./Белое 2011/12

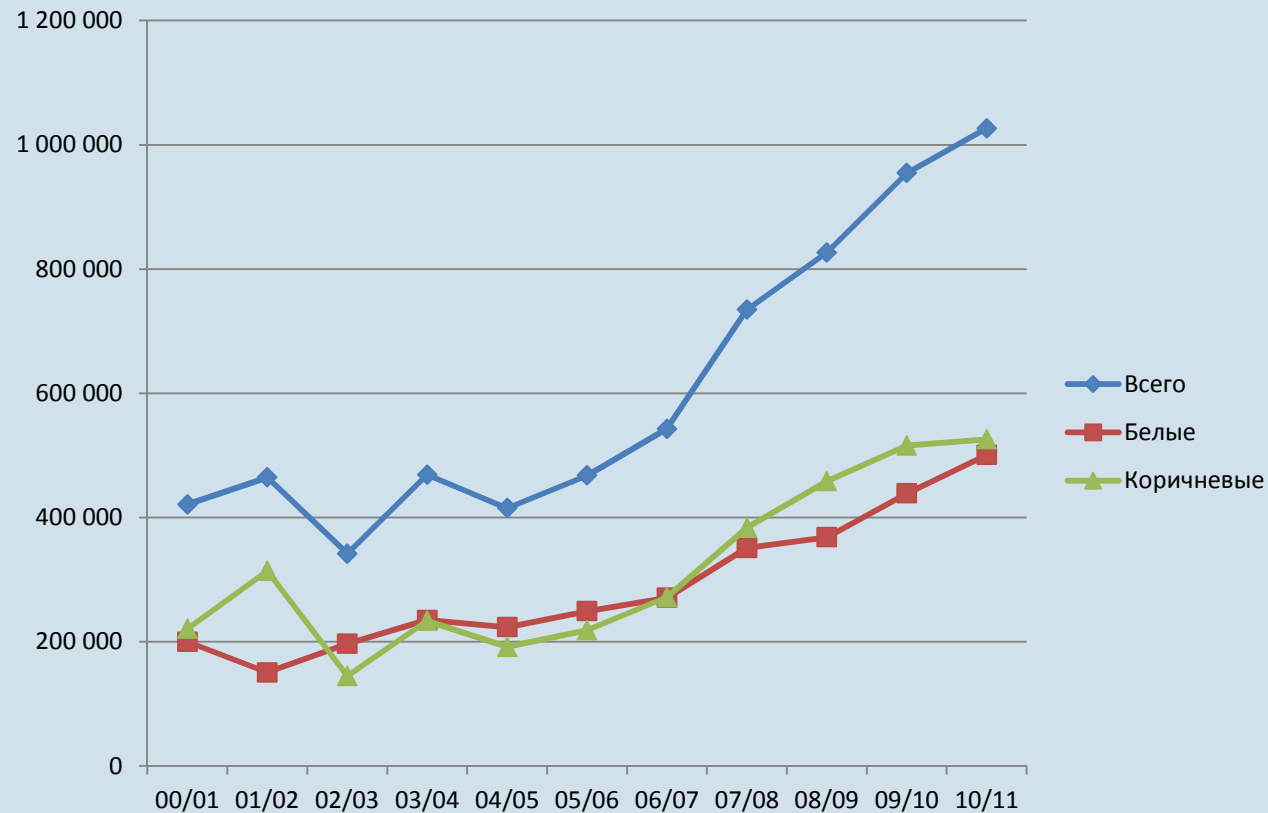


Продажи H&N Родительское стадо 1999 - 2010



THE KEY TO PROFIT

Продажи H&N Родительское стадо 2000 - 2011

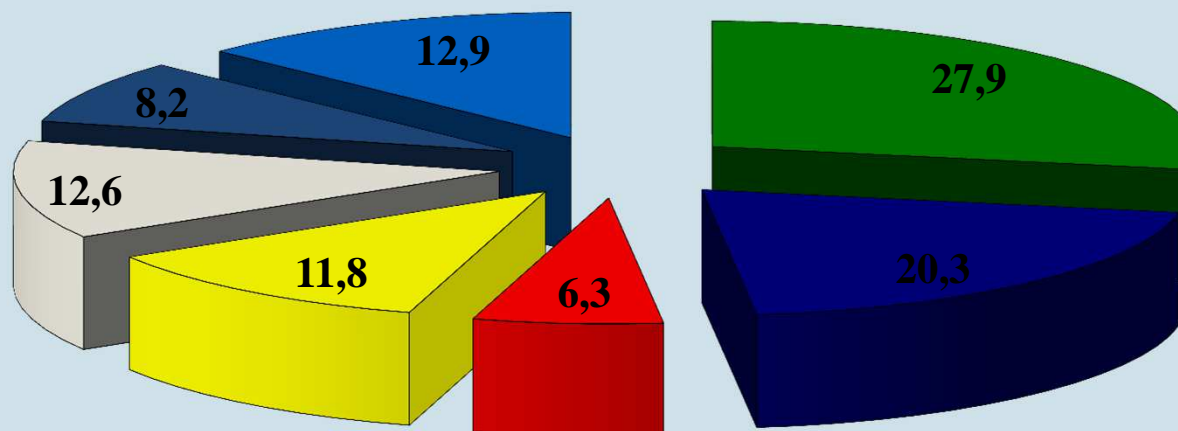


THE KEY TO PROFIT

Доли рынка / Продажи



Продажи РС по регионам; Финансовый год 2010 / 2011 в %



■ Ближн. восток

■ Дал. восток

■ Африка

■ Зап. Европа

□ Южн. Америка

■ Сев. Америка

■ Вост. Европа



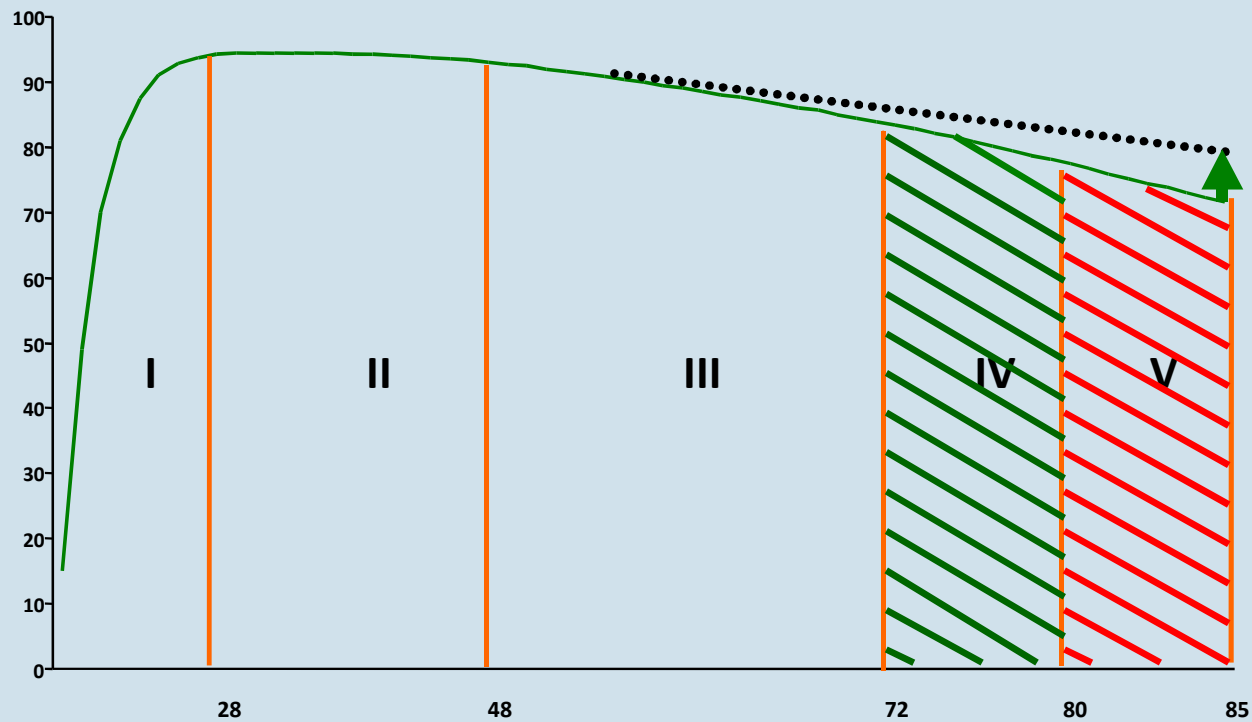
- С помощью генетического прогресса:
Непрерывные усилия, направленные на постоянное улучшение каждого из продуктов H&N по всем экономически важным факторам производства
- Своевременная и качественная маркетинговая и техническая поддержка наших клиентов. Помощь в достижении максимального генетического потенциала наших продуктов



Улучшение производственных показателей



- ➔ Улучшение устойчивости яйцекладки
- ➔ Длительный производственный цикл, снижение затрат на яйцо



- Несушки двойного назначения
- Иновации (ТМА)
- Синергия между племенной работой, технического обслуживания и ветеринарной лаборатории
- Большой акцент в работе на следующих рынках:
Китай, Индия, Россия, Мексика



- Адаптация к различным условиям содержания
- Высокий выход товарного яйца на НН
- Снижение издержек корма на яйцо (массу)
- Великолепное качество скорлупы
- Максимальное кол-во яйца Доходы от потока затрат на корм (IOFC)



Племенная работа – Отбор на лучшую яйцекладку



- Основываясь на сочетании чистых линий и информации по семьям кроссов из нескольких поколений, мы ведем отбор на:
 - Оптимальный возраст половой зрелости в сочетании с быстрым ростом раннего веса яйца
 - Высокий пик в течение многих недель
 - Постоянное производство товарного яйца: прочная скорлупа, умеренное повышение массы яйца
 - Высокий процент оптимальной категории яйца в предпочтительном диапазоне веса

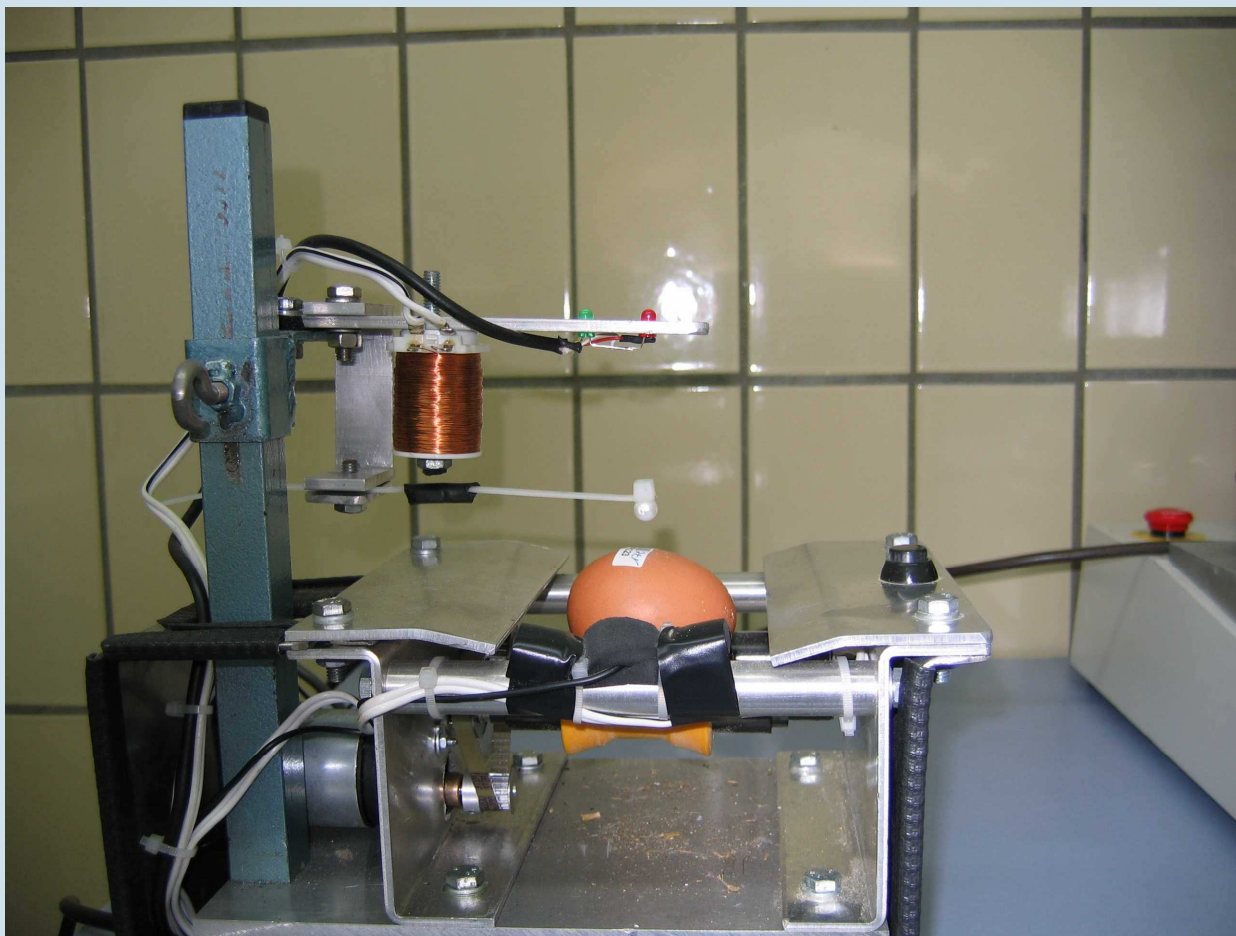


- **Внешнее качество яйца:**
 - Качество скорлупы
 - акцент на постоянные измерения прочности на разрыв
 - измерения резонансной частоты: «Crack» детектор
 - Субъективная оценка текстуры скорлупы
 - Цвет скорлупы: однородный темно-коричневый

- **Внутренние качества скорлупы:**
 - Единицы хау, высота белка
 - % желтка
 - Включения: снижение частоты кровяных включений



Племенная работа: качество скорлупы

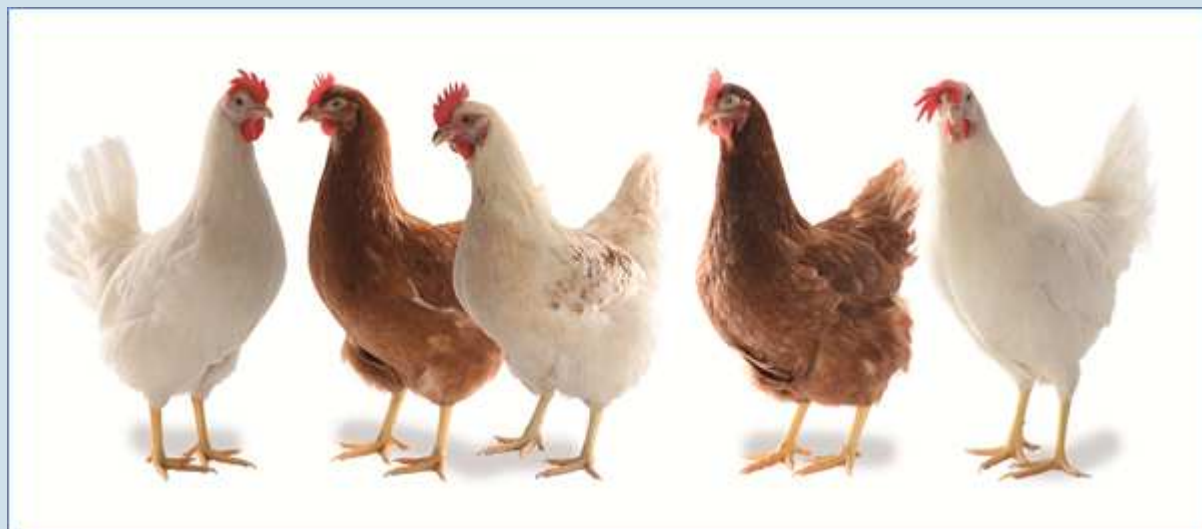


THE KEY TO PROFIT

- **Косвенный отбор**
 - высокий выход яичной массы
 - снижения массы тела (поддержание жизнедеятельности)
- **Прямой отбор**
 - Контроль индивидуального потребления корма
 - Отбор на максимальное кол-во яйца, доходы от потока затрат на корм (IOFC)



- 1965: “Браун Ник” предлагается первый раз
- 1988: Первые родители “Супер Ник” проданы в Японию
- 1996: “Тинт Ник” (Корал) несушки представленные для Китайского и Японского рынков
- 2003: “Сильвер Ник” открывает рынок Нидерландов



Белое яйцо:

- “Ник Чик”
 - Высокий пик и устойчивая яйцекладка
 - Средний вес яйца
 - Оптимальна для регионов где важно мах кол-во яйца
 - Очень эффективная птица (корм / яйцо)
 - Послушный темперамент



Белое яйцо:

- “Супер Ник”
 - Похож на “Ник Чик”, но:
 - Больше масса яйца
 - Больше выработка яйцемассы
 - Хорошая конверсия корма (кг корма / кг яиц)



Коричневое яйцо:

- “Браун Ник”
 - Высокий пик и устойчивая яйцекладка
 - Высокий вес яйца
 - Оптимальная конверсия корма
 - Отличная прочность скорлупы
 - Однородный темно-коричневый цвет скорлупы
 - Может содержаться в клеточных и не клеточных системах



Коричневое яйцо:

- “Сильвер Ник”
- Кросс “WR & RIR”
 - Средий размер яйца
 - Высокая ЖМ
 - Хорошее состояние оперения



Кремовое яйцо:

- “Тинт Ник” (Корал)
 - Сортировка по перу, кросс Легорн x WR
 - Высокая яйцемасса
 - Однородная светло-коричневая скорлупа
 - Послушный темперамент
 - Крепкая несушка, подходит для альтернативных систем содержания



Ветеринарная лаборатория



Техническое и диагностическое обслуживание клиентов



Ветеринарный контроль внешних ПРР станций. Контроль здоровья племенных стад



Спасибо за внимание!

